

Loffenau

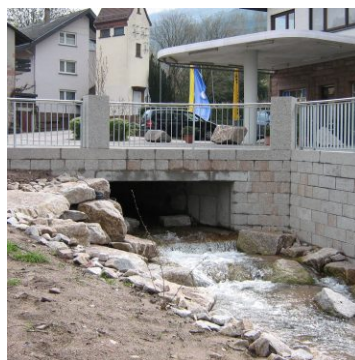
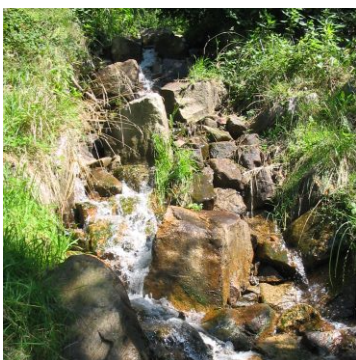
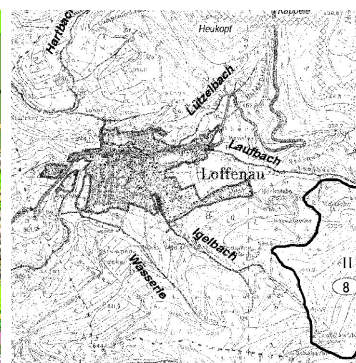
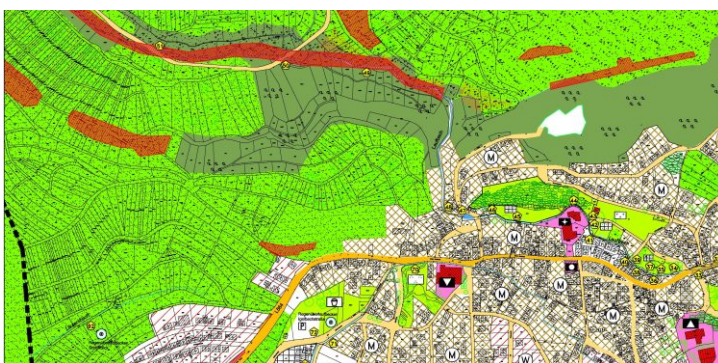
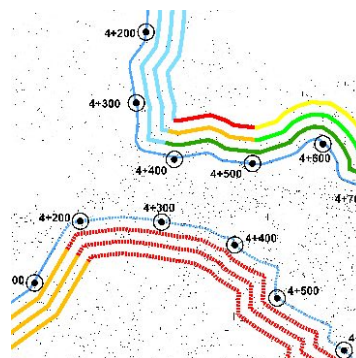
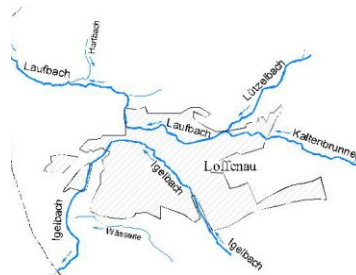


Gewässerentwicklungsplan

Für die zukünftige umweltgerechte Gestaltung der Ortsentwicklung hat die Gemeinde Loffenau einen Gewässerentwicklungsplan 2002 für alle Gewässer auf der Gemarkung Loffenau beauftragt. Als Träger der Unterhaltungslast folgte die Gemeinde damit den Vorgaben der europäischen Wasserrahmenrichtlinie, des Wasserhaushaltsgesetzes und des Wassergesetzes (WG) des Landes Baden Württemberg.

Ein Gewässerentwicklungskonzept als Rahmenplanung für das Gewässersystem lag nicht vor. Die Erstellung des Gewässerentwicklungsplans 2002 (GEP) erfolgte in fachlicher Zusammenarbeit mit der Gewässerdirektion Nördlicher Oberrhein.

Die dabei erkannten Schwachpunkte werden sukzessive durch geeignete Maßnahmen beseitigt bzw. verbessert. Dadurch wird auch das touristische Potential Loffenaus erhöht.



- Ingenieurleistungen im Tief- und Straßenbau
- Entwässerungskonzeptionen
- Projektsteuerung
- Stadtplanung
- Landschaftsplanung
- Freiraumplanung
- Erschließungsträgerschaft
- Ingenieurvermessung
- Lagepläne zum Baugesuch
- Geo-Informationssysteme
- Bodenordnung

Auftraggeber
Gemeinde Loffenau

Lagebezeichnung
Gemarkung Loffenau

Bearbeitungszeitraum
Jahr 2002

Kennzahlen
Fläche 17qkm
4 Bäche
Gewässerstrecke ca. 7km